

Thankyou

知多半島の工務店7社のお家を見れる最後のチャンス!!

半田市住宅展示場
なないろ
ハウジングギャラリー

FINAL

感謝を込めてファイナルイベント

最終日 2025年2月24日(祝)

最終日まで全棟のモデルハウスを
自由に見学していただけます!

2/22 土 23 日 24 祝

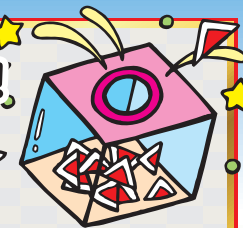
会場:半田市山代町2丁目102

開催時間 10時~17時

来場されましたらまずセンターハウスで
受付を済ませてください。

ご来場特典 豪華景品をGET!!

くじ引き抽選会!



23日
限定

野菜マルシェ・豚汁・お汁粉・
大蔵餅をご用意しております!!

地元の
工務店
7社の

モデルハウスを見にきてみませんか?



知多半島地域住宅活性化未来プロジェクト
『なないろ Housing Project』とは...

地産地消・地域企業で地域経済活性化を目指し、知多半島
地域で活動する7つの地元工務店グループです。家族の
ライフスタイルにあった価値ある時間を過ごしたいと願っ
ている人たちの為に、個性豊かなプロの集団が集まり、お
客様にとっての本当の幸せな家づくり、子どもたちの未来
につながる環境と地域づくりが何かを追求することに生き
がいを感じている地元工務店グループです。

地元工務店の強み!!

大手ハウスメーカー
注文住宅で自由な設計、
デザインができるが、
費用が高い。

建売住宅
お値打ちだが、設計や
デザインを自由にできない。

なないろハウジングギャラリーは、
知多半島の地域に合った家づくりを
提案する地元工務店グループです。

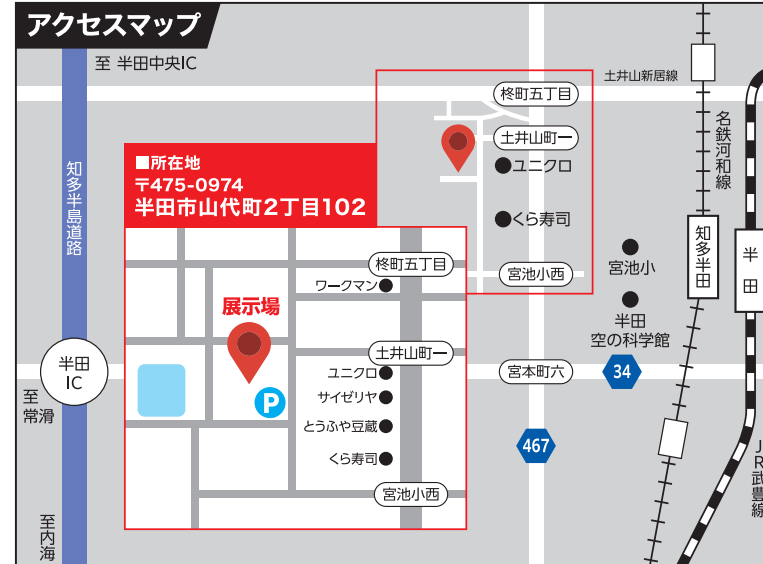
希望に沿った設計、デザインの
提案ができ、予算に合わせて、
最善のプランを提案いたします。

2024年4月オープンから約1年が経ち、なないろハウジングギャラ
リ一住宅展示場第一期が終了となります。ご来場いただいた皆様や暖かく
お声がけ下さった地域の皆様に感謝申し上げます。最終日まで、地元の
工務店によるそれぞれのモデルハウスをお楽しみいただけますので、
ぜひお越しください。スタッフ一同お待ちしております。



なないろHousing Project
初代会長 川口 由洋

どんな家があるの?
各社成約特典は?
詳しくは
裏面で



地元工務店7社による
住宅展示場プロジェクト
なないろHousing Project

所在地 〒475-0974 半田市山代町2丁目102
展示期間 2024年4月~2025年2月
通常営業時間 10:00~17:00
定休日 水曜日

TEL: 0569-77-9163

ホームページはこちら ▶ なないろハウジングギャラリー 検索





即入居
可能

モデルハウスを購入できます!

豪華成約
特典付き!



- ①シンプルでコンパクトな大人の平家
- ②収納たっぷり、のびのび暮らせます!
- ③ワンフロアで最後まで安心、楽々生活



成約特典
展示品家具家電+機能門柱設置
+家電量販店の商品券30万円プレゼント

特別価格 3,580万円(税込) (内土地価格1,580万円)
 土地面積(坪数)/145.95㎡(44.14坪)
 建物延床面積(坪数)/85.01㎡(25.72坪)
 間取り/3LDK
 構造/木造平屋建て
 駐車場/2台
 販売戸数/1戸
 道路/接道(公共)10.27m | 幅員6m
 売主/株式会社リハウスホーム 宅地建物取引業/愛知県知事(3)第21696号

所在地/半田市山代町2-102-25
 小学校区/宮池小学校
 用途地域/第一種低層住居専用地域
 建ぺい率/容積率 60%/100%
 権利/所有権



- ①「自然」と家族が集う大空間LDK
- ②県産材を使用した家づくり
- ③子供達が大興奮!2階の秘密基地(フリースペース)



販売価格 4,480万円(税込)

土地面積(坪数)/145.95㎡(44.14坪)
 建物延床面積(坪数)/105.60㎡(31.94坪)
 間取り/2LDK(3LDK)
 構造/木造2階建て
 駐車場/2台
 販売戸数/1戸
 道路/接道7.537m | 幅員4.66m
 売主/株式会社ミランダエステート 宅地建物取引業/愛知県知事(2)第23874号

所在地/半田市山代町2-102-24
 小学校区/宮池小学校
 用途地域/第一種低層住居専用地域
 建ぺい率/容積率 60%/100%
 権利/所有権



成約済



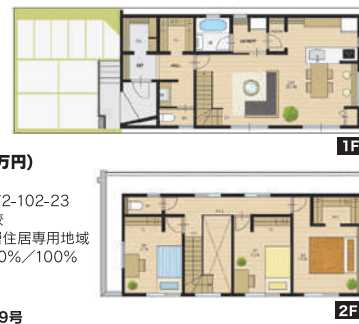
- ①家事楽住宅!たっぷり収納!
- ②デザイン×性能×コストを考えた家づくり
- ③太陽光発電、家具、エアコン、照明、カーテン付き



成約特典
[Roomba Combo i5] プレゼント

特別価格 4,590万円(税込) (内土地価格1,800万円)
 土地面積(坪数)/159.58㎡(48.27坪)
 建物延床面積(坪数)/105.60㎡(31.94坪)
 間取り/3LDK
 構造/木造2階建て
 駐車場/2台
 販売戸数/1戸
 道路/接道(公共)7.9m | 幅員6m
 売主/株式会社名東木材 宅地建物取引業/愛知県知事(4)第20719号

所在地/半田市山代町2-102-23
 小学校区/宮池小学校
 用途地域/第一種低層住居専用地域
 建ぺい率/容積率 60%/100%
 権利/所有権



- ①暮らしが動かせ【移動可能な家】
- ②不要な部屋を【組み替え・売却可能な家】
- ③生き方が変われば【気軽に取り換えられる家】



成約特典
展示場トレーラー内造作家具+ダイニングテーブルセット
合計100万円相当プレゼント

特別価格 5,200万円(税込) (内土地価格1,500万円)
 土地面積(坪数)/159.71㎡(48.30坪)
 建物延床面積(坪数)/69.63㎡(21.06坪)
 間取り/2LDK
 構造/鉄骨造2階建+車両1台
 駐車場/2台
 販売戸数/1戸
 道路/接道(公共)8.0m | 幅員6m
 売主/株式会社中部管理サービス 宅地建物取引業/愛知県知事(5)第19768号



所在地/半田市山代町2-102-10
 小学校区/宮池小学校
 用途地域/第一種低層住居専用地域
 建ぺい率/容積率 60%/100%
 権利/所有権
 ※建物にはモバイルハウス、パレルサウナは含まれません

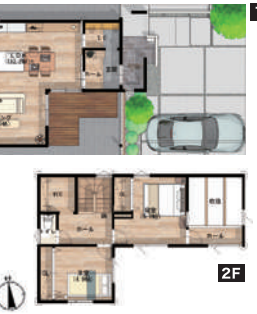


- ①無垢のフローリング、壁材など自然素材をふんだんに使った心地よさ
- ②10畳用のエアコン1台で全館空調。空気清浄機能をビルトイン
- ③耐震等級3、断熱等級7。最高クラスの性能



成約特典
無垢家具(ダイニングテーブル、イス、リビングテーブル、TV台、ソファ)+カーテン
合計100万円相当プレゼント

特別価格 4,380万円(税込) (内土地価格1,850万円)
 土地面積(坪数)/159.68㎡(48.30坪)
 建物延床面積(坪数)/99.76㎡(30.20坪)
 間取り/2LDK+2WIC
 構造/木造2階建て
 駐車場/2台
 販売戸数/1戸
 道路/接道(公共)8m | 幅員6m
 売主/豊和不動産株式会社 宅地建物取引業/愛知県知事(1)第24156号



所在地/半田市山代町2-102-20
 小学校区/宮池小学校
 用途地域/第一種低層住居専用地域
 建ぺい率/容積率 60%/100%
 権利/所有権



- ①有名建築家が設計したこだわりのデザイン
- ②平家のように過ごせて未来に価値のあるデザイン
- ③一体型のガレージで実用性の高いアプローチデザイン



成約特典
展示品家具家電(ダイニングテーブル、ソファ、冷蔵庫など)
合計100万円相当プレゼント

特別価格 4,180万円(税込) (内土地価格1,850万円)
 土地面積(坪数)/161.59㎡(48.80坪)
 建物延床面積(坪数)/94.82㎡(28.60坪)
 間取り/2LDK
 構造/木造2階建て
 駐車場/2台
 販売戸数/1戸
 道路/接道(公共)8.1m | 幅員6m
 売主/株式会社ウイング 宅地建物取引業/愛知県知事(1)第25157号



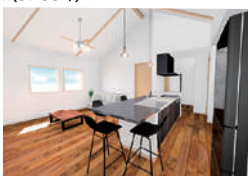
所在地/半田市山代町2-102-8
 小学校区/宮池小学校
 用途地域/第一種低層住居専用地域
 建ぺい率/容積率 60%/100%
 権利/所有権

建築条件付き分譲地



特別価格 1,530万円(税込) [建築条件付]
 ※この土地は、土地売買契約後3ヶ月以内にK'zHOME株式会社と建物の建築請負契約を締結する事を条件に販売します
 [引渡し時期]2025年3月

【参考プラン例】
 建築面積/98㎡(29.64坪) 1F 62㎡(18.75坪) 2F 25.6㎡(7.74坪)
 ガレージ 36㎡(10.89坪) 延床面積 123.6㎡(37.38坪)

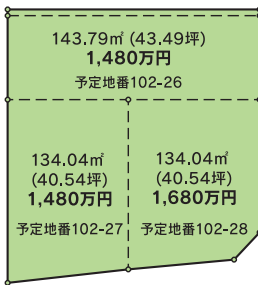


土地面積(坪数)/159㎡(48.29坪)
 売主/株式会社名東木材
 建築番号/愛知県知事(4)第20719号
 引渡条件/建築条件付

成約特典
ダイニングテーブル、リビングテーブル、イス、TV台、ソファ、カーテンなど、
家具一式プレゼント

建築条件なし 分譲地販売中

所在地/愛知県半田市山代町2丁目
 交通/名鉄河和線「成岩」徒歩27分
 権利/所有権
 都市計画/市街化区域
 用途地域/第一種低層住居専用地域
 建ぺい率/60%・容積率/100%
 地勢/平坦 現況/建物有
 引渡し(可能時期/方法)/2025年4月1日/更地渡し
 接道状況(角地・間口)/東
 設備/都市ガス、下水道、側溝



売主:株式会社リハウスホーム

[3区画]区画図

周辺環境も充実、住みやすいエリアです

幼稚園・保育園	宮池幼稚園:徒歩 約8分(600m)	スーパー	ピアゴラ フーズコア半田清城店:徒歩 約13分(900m)
幼稚園・保育園	半田市立清城保育園:徒歩 約12分(800m)	スーパー	アオキスーパー 清城店:徒歩 約15分(1.1km)
幼稚園・保育園	半田市立美保保育園:徒歩 約18分(1.3km)	コンビニ	セブンイレブン 半田北ニッ坡店:徒歩 約4分(280m)
小学校	半田市立宮池小学校:徒歩 約6分(450m)	飲食店	サイゼリヤ 半田山代店:徒歩 約3分(240m)
中学校	半田市立成岩中学校:徒歩 約24分(1.8km)	衣料品店	ユニクロ 半田店:徒歩 約3分(270m)
高等学校	愛知県立半田高等学校:徒歩 約25分(1.9km)	ドラッグストア	スギドラッグ 清城店:徒歩 約12分(850m)
		鉄道駅	名鉄知多半田駅:徒歩 約30分(2.1km)

受付窓口
 なないろハウジングプロジェクトセンターハウス
TEL: 0569-77-9163

※なないろハウジングギャラリー及び、各社の情報は2024年12月時点のものです。
 図面等、現況に相違ある場合には、現況優先とします。詳しくは現地担当者にお問い合わせください。



分譲土地情報▲